

EDIFICIO DE 2 PLANTAS SOTANO, PLANTA BAJA Y 4 PLANTAS PISO PARA APARCAMIENTO, LOCAL Y 45 VIVIENDAS.

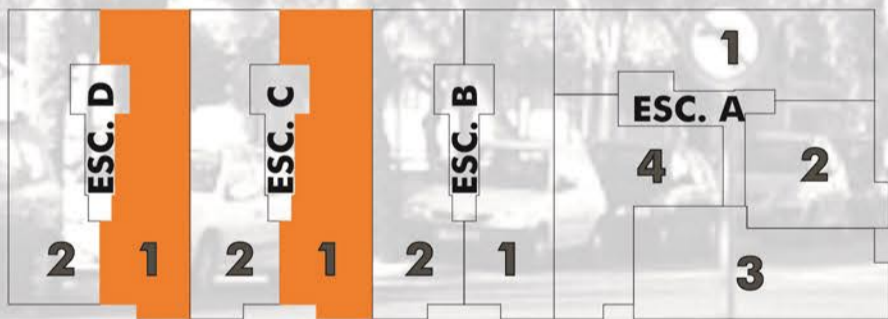
C/ José Mas Esteve ,67-69 - ELCHE

Edificio VINALOPO

ESCALERA C-D, P.P. 1, 2 y 3. VIVIENDA 1

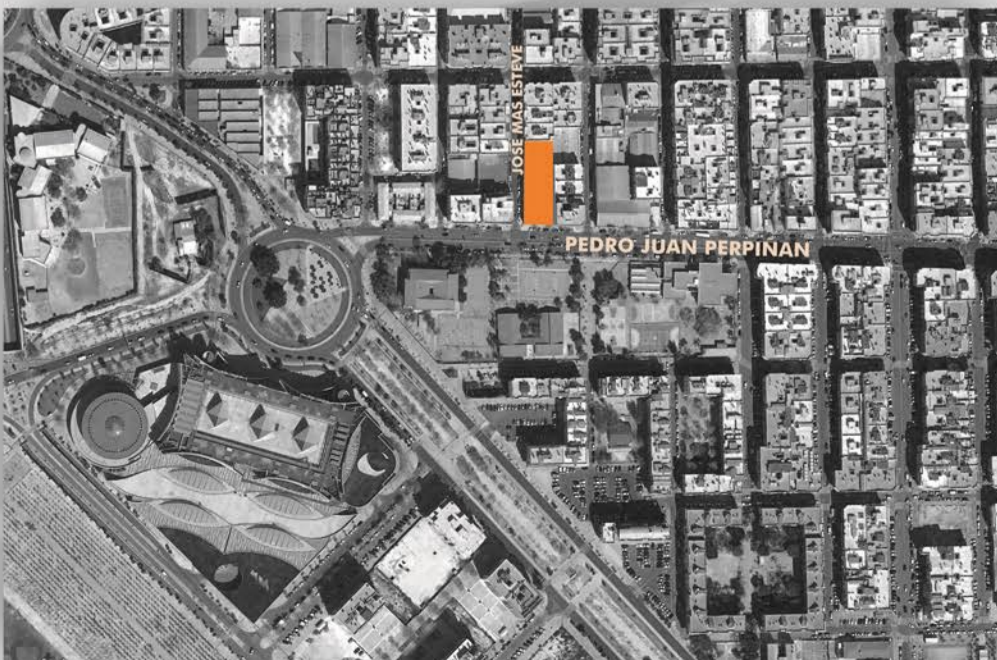
salón comedor	25.00m ²
cocina	11.00m ²
habitación 1	16.00m ²
habitación 2	10.00m ²
habitación 3	10.80m ²
baño 1	4.30m ²
baño 2	4.40m ²
lavado	2.00m ²
paso	5.50m ²
terraza (100%)	9.20m ²

TOTAL UTIL 98.20m²



C/ JOSÉ MAS ESTEVE

C/ PEDRO JUAN PERPIÑÁN



1/75

