

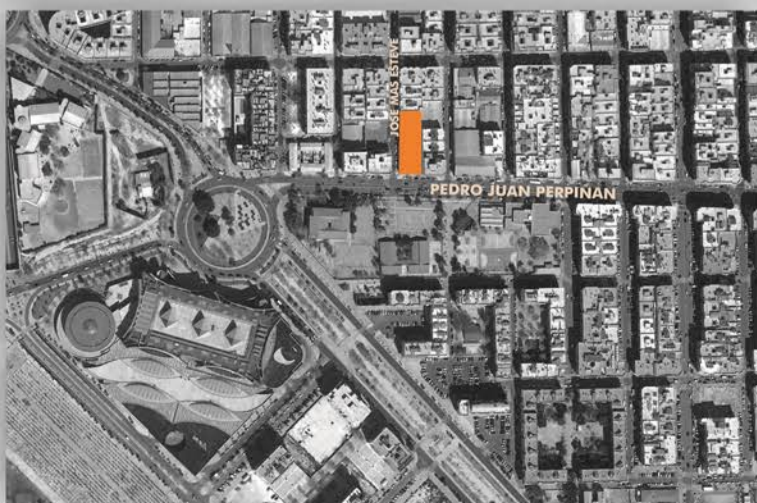
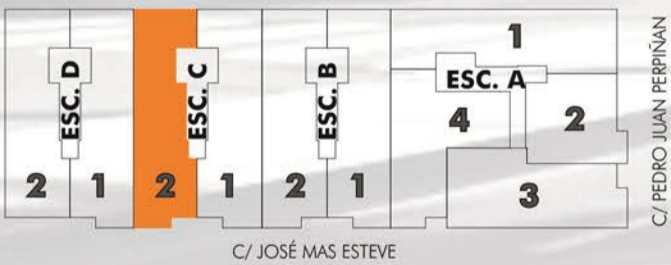
EDIFICIO DE 2 PLANTAS SOTANO, PLANTA BAJA Y 4 PLANTAS PISO PARA APARCAMIENTO, LOCAL Y 45 VIVIENDAS.

C/ José Mas Esteve ,67-69 - ELCHE

Edificio VINALOPO

ESCALERA C, P. PISO 4. VIVIENDA 2

salón comedor	25.00m ²
cocina	11.00m ²
habitación 1	16.00m ²
habitación 2	10.00m ²
habitación 3	10.80m ²
baño 1	4.30m ²
baño 2	4.40m ²
lavado	2.00m ²
paso	5.50m ²
terracea (100%)	9.20m ²
TOTAL UTIL	98.20m²
TERRAZA DESCUBIERTA	98.00m²



REPRESENTACION ARTISTICA SIN VALOR CONTRACTUAL SUJETA A POSIBLES MODIFICACIONES



FUTURCASA
inmobiliaria