

# BALLEMAR VI

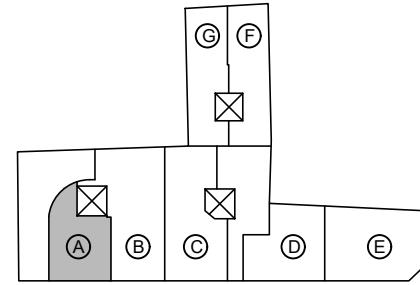
## VIVIENDA A PLANTA BAJA

33 VIVIENDAS DE 1, 2 Y 3 DORMITORIOS  
C/ MAESTRO ALFONSEA Nº 13, C/ CARRETEROS Nº 76 Y  
Y C/ SAN FERNANDO Nº 93 - SANTA POLA -

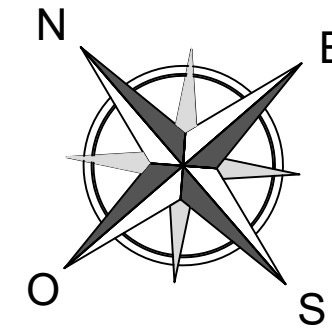
### CUADRO DE SUPERFICIES

SUP. CONSTRUIDA VIVIENDA	48.18 M <sup>2</sup>
SUP. CONSTRUIDA TERRAZA	2.14 M <sup>2</sup>
<hr/>	
SUP. CONSTRUIDA TOTAL	50.32 M <sup>2</sup>

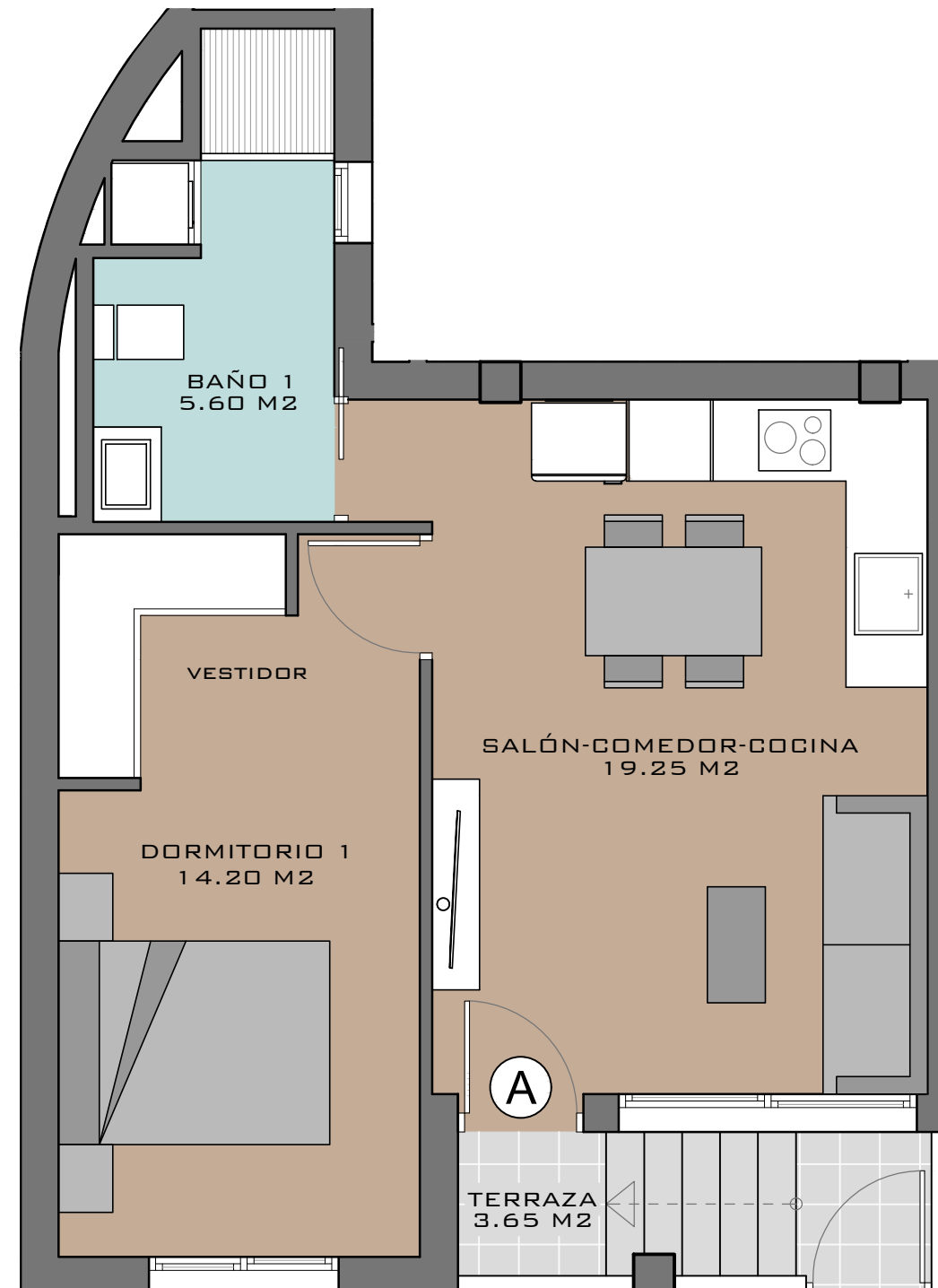
### LOCALIZACIÓN



Escala 1:50



ORIENTACIÓN



NOTA: Este plano queda sujeto a las modificaciones que sean necesarias a requerimiento municipal y exigencias administrativas, legales, jurídicas o técnicas que juzgue conveniente la dirección facultativa.  
Todo el mobiliario reflejado en el plano no es objeto de contrato.  
DISEÑO DE PLANOS SUJETO A POSIBLES ALTERACIONES SEGÚN DIRECCIÓN TÉCNICA FACULTATIVA Y/O POR CAMBIOS ADMINISTRATIVOS APROBADOS POR LA ADMINISTRACIÓN COMPETENTE SEA NACIONAL, AUTONÓMICA O LOCAL