

Residencial Almanzor II

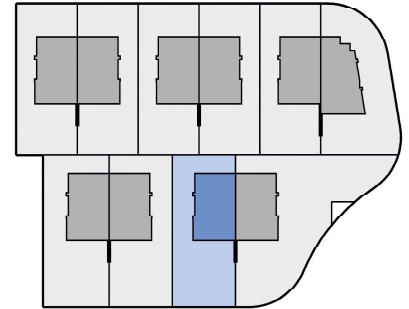
22 VIVIENDAS UNIFAMILIARES. FONT DEL LLOP RESORT - Monforte del Cid (Alicante)



PLANTA BAJA

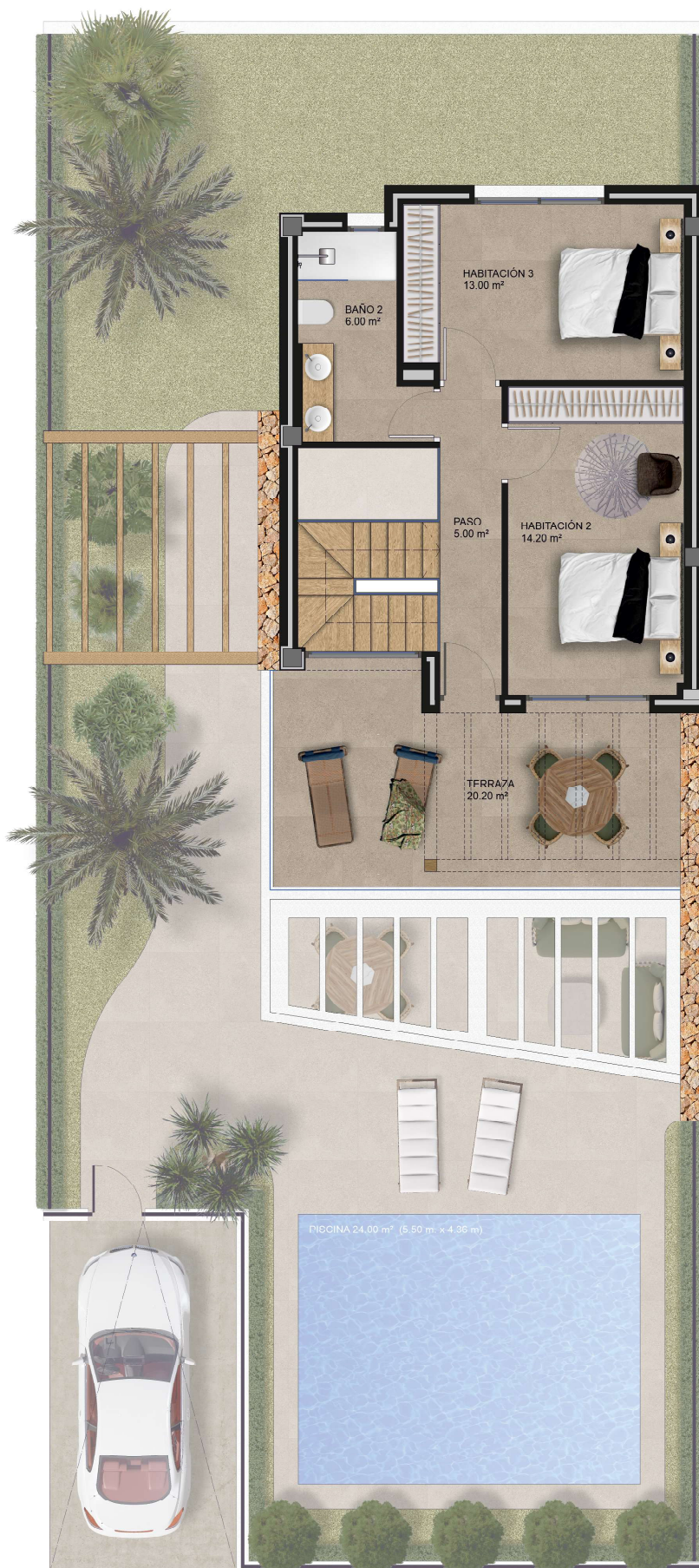
Parcela 21 260.90 m²

Sup. Construida Vivienda	118.30 m²
Sup. Porche Planta Baja	16.80 m ²
Sup. Terraza Planta Piso	20.20 m ²
Sup. Total	155.30 m²



Residencial Almanzor II

22 VIVIENDAS UNIFAMILIARES. FONT DEL LLOP RESORT - Monforte del Cid (Alicante)



PLANTA PISO

Parcela 21 260.90 m²

Sup. Construida Vivienda	118.30 m ²
Sup. Porche Planta Baja	16.80 m ²
Sup. Terraza Planta Piso	20.20 m ²
Sup. Total	155.30 m²

