



EDIFICIO DE 2 PLANTAS SOTANO, PLANTA BAJA Y 4 PLANTAS PISO PARA APARCAMIENTO, LOCAL Y 45 VIVIENDAS.

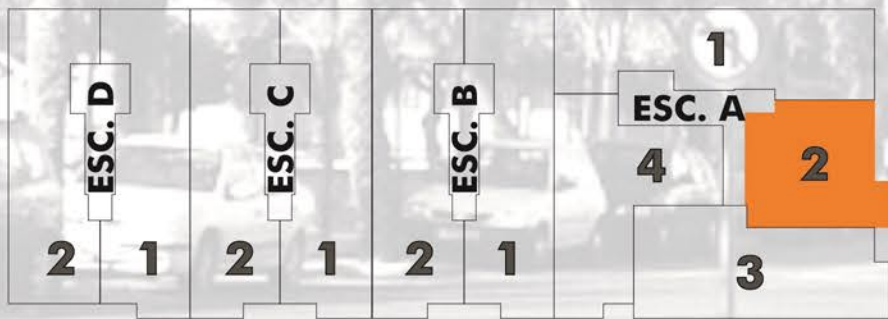
C/ José Mas Esteve ,67-69 - ELCHE

Edificio VINALOPO

ESCALERA A, P.P. 1, 2 y 3.
VIVIENDA 2

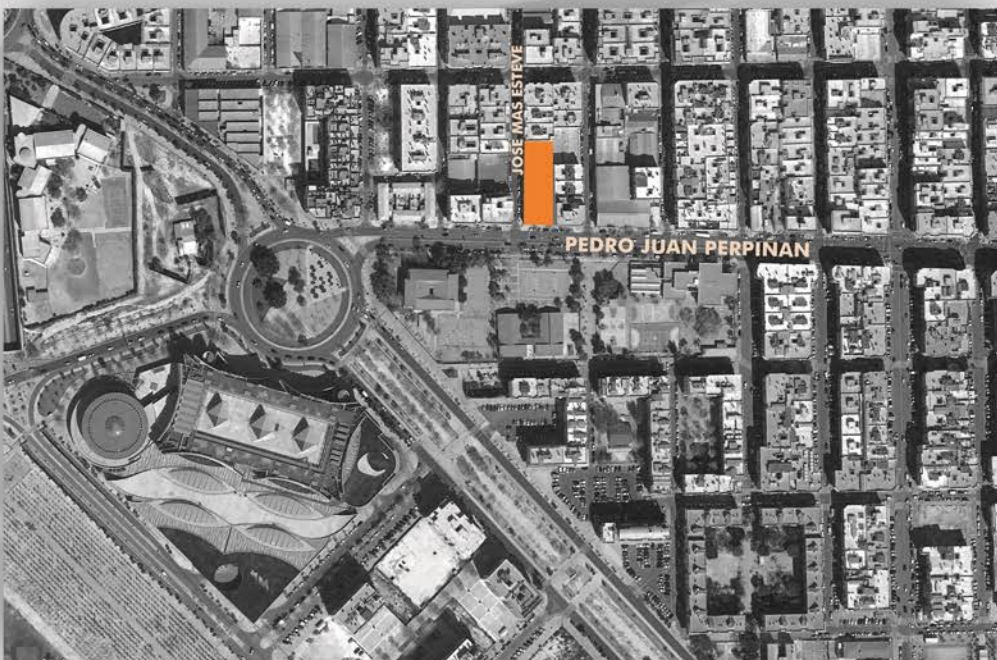


C/ PEDRO JUAN PERPIÑAN



C/ JOSÉ MAS ESTEVE

C/ PEDRO JUAN PERPIÑAN



salón comedor cocina	27.40m ²
habitación 1	13.00m ²
habitación 2	10.40m ²
baño 1	4.80m ²
baño 2	4.80m ²
terrazza (100%)	8.80m ²

TOTAL UTIL 67.40m²

