

EDIFICIO DE 2 PLANTAS SOTANO, PLANTA BAJA Y 4 PLANTAS PISO PARA APARCAMIENTO, LOCAL Y 45 VIVIENDAS.

C/ José Mas Esteve ,67-69 - ELCHE

Edificio VINALOPO



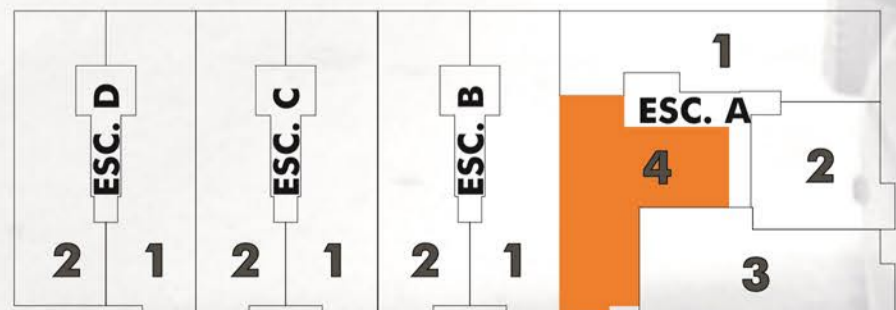
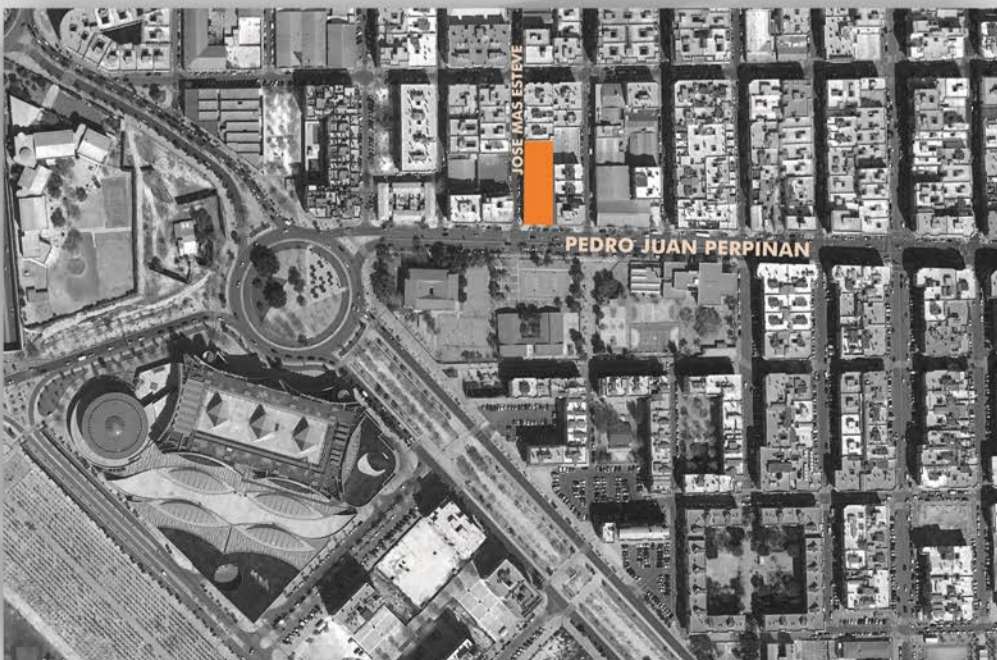
4

**C/ PEDRO JUAN PERPIÑAN
1/75**

ESCALERA A, P.P. 2 y 3. VIVIENDA 4

salón comedor	26.40m ²
cocina	9.80m ²
habitación 1	14.00m ²
habitación 2	11.50m ²
habitación 3	10.70m ²
baño 1	5.40m ²
baño 2	3.80m ²
lavado	2.30m ²
paso	6.70m ²
terracea (100%)	8.80m ²

TOTAL UTIL 99.40m²



C/ PEDRO JUAN PERPIÑAN

