

EDIFICIO DE 2 PLANTAS SOTANO, PLANTA BAJA Y 4 PLANTAS PISO PARA APARCAMIENTO, LOCAL Y 45 VIVIENDAS.

C/ José Mas Esteve ,67-69 - ELCHE

Edificio VINALOPO

ESCALERA A, P. PISO 4. VIVIENDA 4



salón comedor	26.40m ²
cocina	9.80m ²
habitación 1	14.00m ²
habitación 2	11.50m ²
habitación 3	10.70m ²
baño 1	5.40m ²
baño 2	3.80m ²
lavado	2.30m ²
paso	6.70m ²
terrazza (100%)	8.80m ²

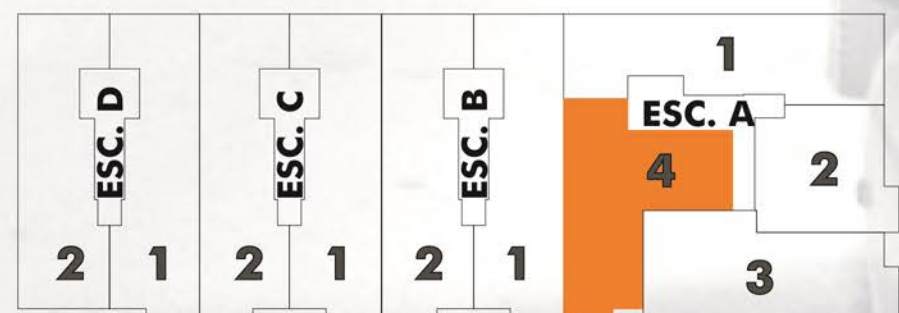
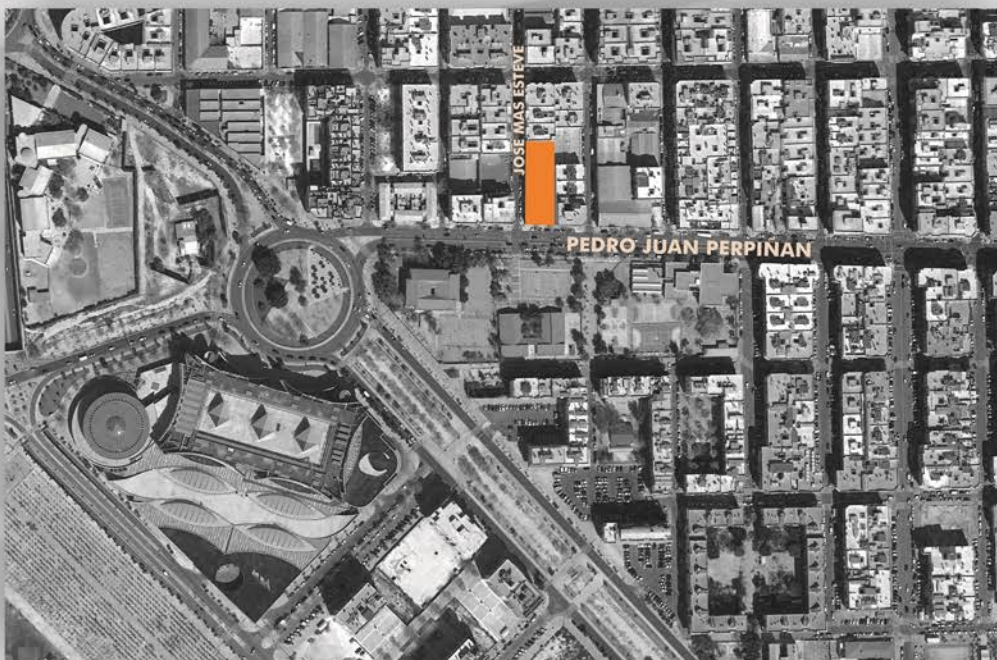
TOTAL UTIL 99.40m²

4 TERRAZA DESCUBIERTA 83.00m²

**C/ PEDRO JUAN PERPIÑAN
1/75**



**C/ PEDRO JUAN PERPIÑAN
1/75**



C/ PEDRO JUAN PERPIÑAN

